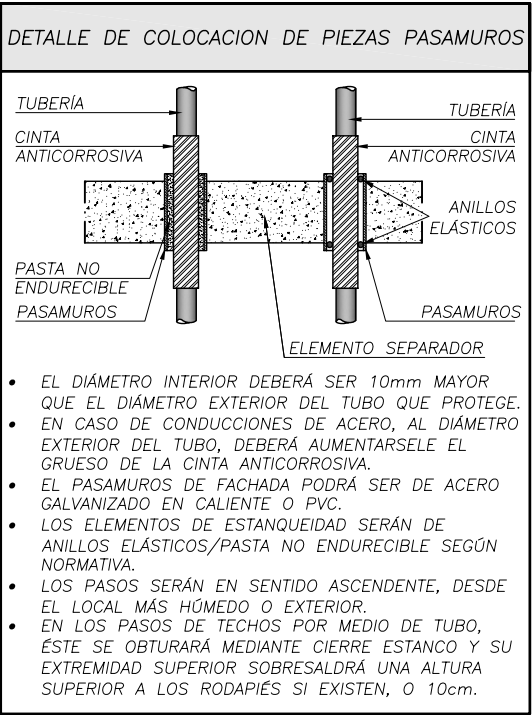
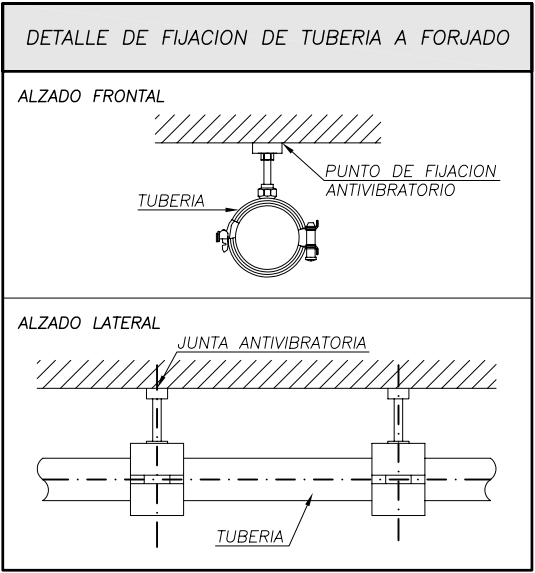
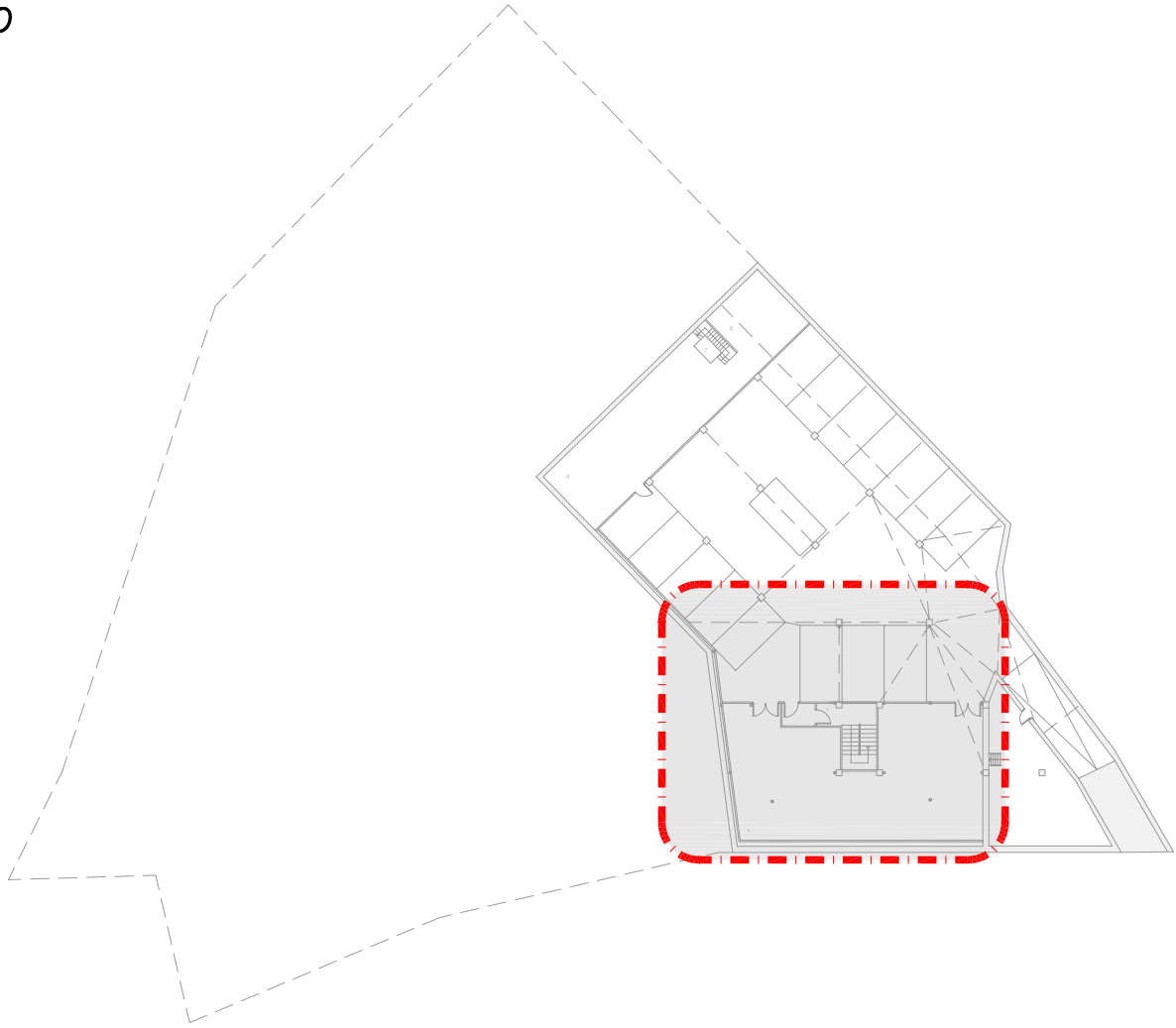


PLANTA SOTO  
ESCALA 1:75



MATERIALES UTILIZADOS PARA LAS TUBERÍAS
ACOMETIDA GENERAL TUBO DE PVC LISO, SERIE SN-4, RIGIDEZ ANULAR NOMINAL 4 kN/m <sup>2</sup> , SEGÚN UNE-EN 1401-1 COLECTOR EN LOSA DE CIMENTACIÓN TUBO DE PVC LISO, SERIE SN-4, RIGIDEZ ANULAR NOMINAL 4 kN/m <sup>2</sup> , SEGÚN UNE-EN 1401-1 BAIANTE DE RESIDUALES CON VENTILACIÓN PRIMARIA TUBO DE PVC CON CARGA MINERAL, INSONORIZADO RED DE PEQUEÑA EVACUACIÓN TUBO DE PVC CON CARGA MINERAL, INSONORIZADO COLECTOR SUSPENDIDO TUBO DE PVC CON CARGA MINERAL, INSONORIZADO

DIÁMETROS DESAGÜES
Ø110 INODORO CON CISTERNA Ø50 URINARIO CON CISTERNA Ø40 LAVABO Ø50 DUCHA

NOTA
SE INSTALARÁN REGISTROS EN CADA CAMBIO DE DIRECCIÓN Y CADA 15m

LEYENDA SANEAMIENTO
BOTE SIFÓNICO
DESAGÜE
DESAGÜE CON SIFÓN INDIVIDUAL
REGISTRO DE LIMPIEZA
BAJANTE AGUAS RESIDUALES P.V.C.
CANALIZACIÓN AGUAS RESIDUALES P.V.C. ESTAS CANALIZACIONES DISCURREN POR EL TECHO DE LA PLANTA INFERIOR A LA QUE APARECEN REFLEJADAS
CANALIZACIÓN MÁQUINAS CLIMATIZACIÓN P.V.C. ESTAS CANALIZACIONES DISCURREN POR EL TECHO DE LA PLANTA EN LA QUE APARECEN REFLEJADAS
CANALIZACIÓN VENTILACIÓN BAJANTES P.V.C. ESTAS CANALIZACIONES DISCURREN POR EL TECHO DE LA PLANTA EN LA QUE APARECEN REFLEJADAS

NOTA
TODA LA INFORMACIÓN RECOGIDA EN LOS PLANOS SE COMPLETA CON EL RESTO DE DOCUMENTOS QUE INTEGRAN EL PROYECTO (MEMORIA, CÁLCULOS, PLEGO DE CONDICIONES TÉCNICAS).
TODA MODIFICACIÓN DEBERÁ SER APROBADA POR LA DIRECCIÓN FACULTATIVA Y RECOGIDA PREVIAMENTE EN UN PLANO QUE DEBERÁ FECHAR Y FIRMAR COMO "APROBADO", SIENDO NECESARIO APORTAR TODA LA DOCUMENTACIÓN Y CÁLCULOS JUSTIFICATIVOS DE LA MISMA.
SE COMPROBARÁ LA VALIDEZ DE LAS ACOMETIDAS EXISTENTES PREVIAMENTE AL INICIO DE LOS TRABAJOS.
SE REPLANTEARÁN LOS RECORRIDOS DE LAS INSTALACIONES PARA CUMPLIR LAS DISTANCIAS ENTRE ELLOS SEGÚN NORMA.
LAS CANALIZACIONES DE AGUA Y ELECTRICIDAD QUE TRANSCURRAN EN PARALELO, LO HARÁN A 30cm DE DISTANCIA, Y SIEMPRE SE INSTALARÁN LAS DE AGUA POR DEBAJO DE LAS ELÉCTRICAS.
ANTES DE LA COLOCACIÓN EN OBRA DE LOS MATERIALES SE DEBERÁ ENTREGAR A LA DIRECCIÓN FACULTATIVA LOS CERTIFICADOS DE CADA UNO DE ELLOS Y COPIA DE LA AUTORIZACIÓN DE USO Y FICHA DE CARACTERÍSTICAS TÉCNICAS.
SOLO SON VÁLIDAS LAS DIMENSIONES REFERENCIADAS CON COTAS.
TODOS LOS ELEMENTOS AUXILIARES NECESARIOS PARA LA CONSTRUCCIÓN DEL EDIFICIO DEBERÁN TENER LA APROBACIÓN DE LA DIRECCIÓN FACULTATIVA Y DEL COORDINADOR DE SEGURIDAD. PARA ELLO LA EMPRESA CONSTRUCTORA DEBERÁ PRESENTAR LAS HOMOLOGACIONES DE LOS ELEMENTOS A UTILIZAR, AJUSTADAS A LA DISPOSICIÓN CONCRETA DE LA OBRA Y, EN LOS ELEMENTOS QUE LO REQUIERAN, UN PROYECTO ESPECÍFICO REDACTADO POR UN TÉCNICO COMPETENTE EN LA MATERIA.
TODOS LOS DATOS RELATIVOS A LA GEOMETRÍA DE ESTE PROYECTO (COTAS, HUECOS, PENDIENTES, ETC.) SE VERIFICARÁN CON LOS PLANOS DE ARQUITECTURA.
LOS DATOS QUE FIGURAN EN LOS PLANOS SE REALIZARÁN DE ACUERDO A LAS INSTRUCCIONES DE LA DIRECCIÓN TÉCNICA DE LA OBRA.
SE COMPROBARÁN TODOS LOS HUECOS DE INSTALACIONES SEGÚN PLANOS DE ARQUITECTURA, REPLANTEANDO PASOS DE INSTALACIONES Y PASATUBOS, PREVALECIENDO EL REPLANTEO DE HUECOS SEGÚN PLANOS DE ARQUITECTURA.

PROXECTO BASICO E DE EXECUCIÓN DE ESTABLECEMENTO, MELLORA  
E AMPLIACIÓN DOS SERVIZOS DE EXTINCION DE INCENDIOS NO  
PARQUE CENTRAL DE BOMBEIROS DE TEIS CONCELLO DE VIGO  
XERENCIA MUNICIPAL DE URBANISMO



IS1

PLANO: INSTALACIÓN DE SANEAMIENTO DATA: XULLO 2013  
PLANTA SOTO ESCALA: 1/75  
SITUACION: ANGEL DE LEMA Y MARINA s/n TEIS

OBRAS E PROXECTOS MUNICIPAIS

alfonso rodriguez  
arquitectos municipais: juan luis piñeiro ferradás david carvajal rodriguez-cadarso